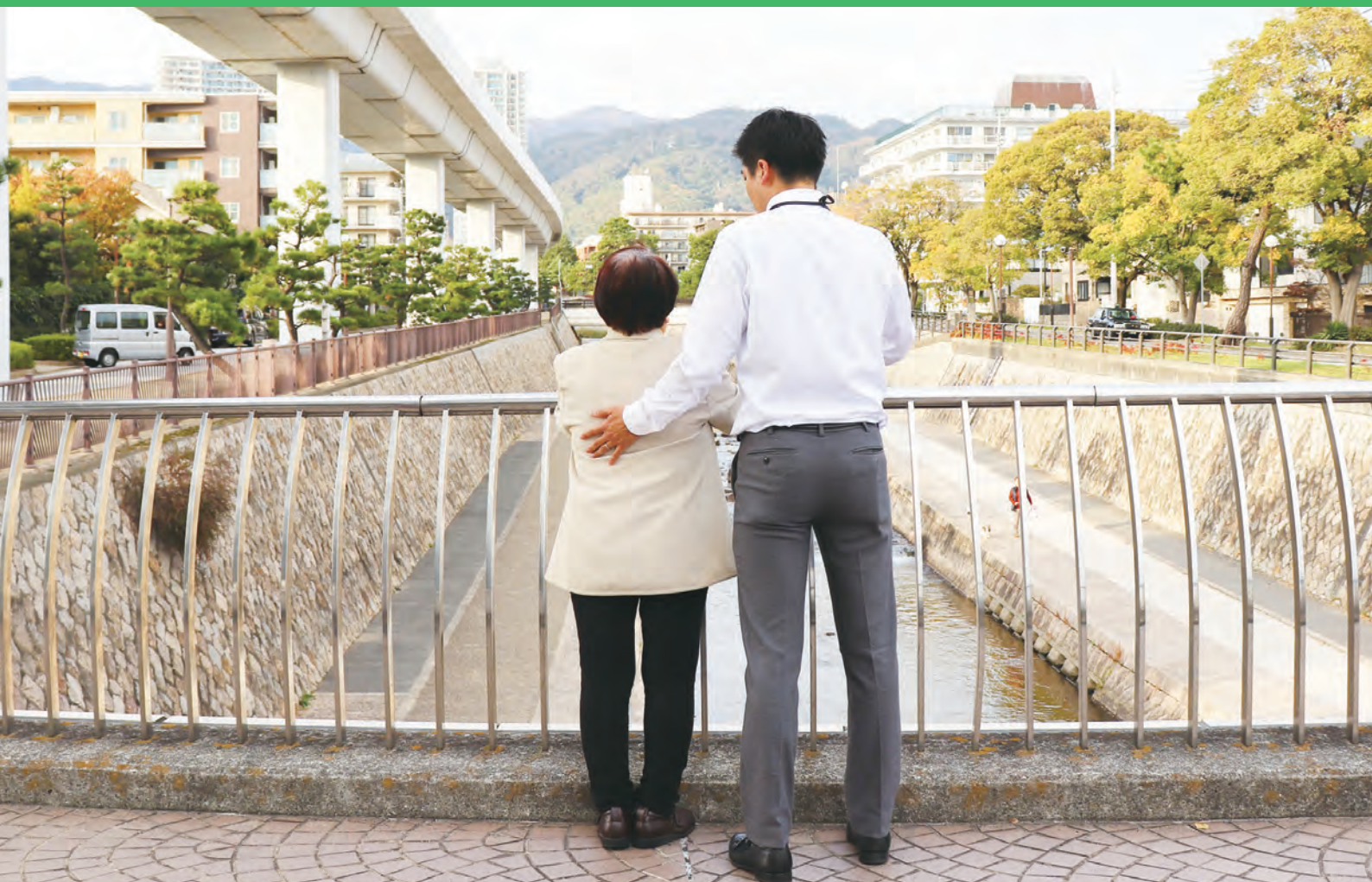




## 個別訪問リハビリテーションのご案内



まごころの訪問リハビリ。

理学療法士

作業療法士

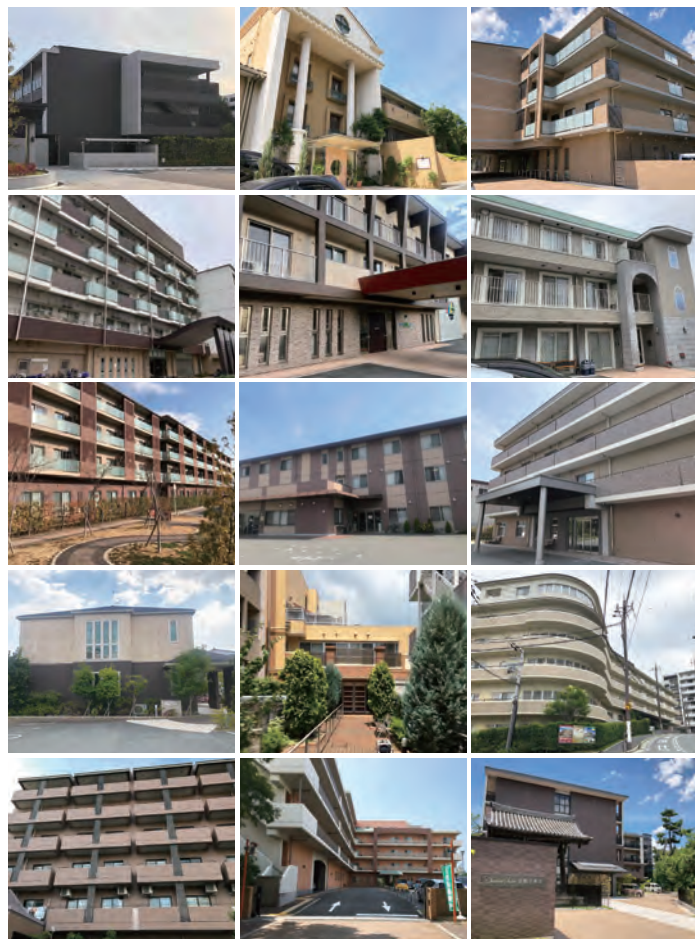
株式会社プラスアール

# プラスアールの実績

## 顧問先実績

兵庫・大阪・京都・奈良・東京・埼玉・神奈川・静岡・熊本・福岡・愛知・岐阜・広島:250施設

- ◆特別養護老人ホーム:社会福祉法人鶯園様 他20施設
- ◆介護付き有料老人ホーム・グループホーム  
SOMPOケア様、ユニマツ・リタイアメント・コミュニティ様、チャーム・ケアコーポレーション様、ALSOK介護様、ハートフルケア様、M.C.S様、ニチイ学館様など、全国約150施設
- ◆サービス付き高齢者向け賃貸住宅他



## 概要 Information

社名	株式会社プラスアール
設立	2014年3月
所在地	〒662-0035 兵庫県西宮市若松町1-18 イグレット夙川101 TEL.0798-81-3907 ☎0120-81-3907
代表者	代表取締役社長 上田 和毅(理学療法士)
事業内容	●自費による保険外個別リハビリサービスの提供 ●リハビリ関連施設・関連事業のコンサルティング ●地域リハビリテーション関連事業 ●理学療法士・作業療法士・言語聴覚士を対象としたセミナー企画・運営 ●高齢者施設におけるリハビリテーション全般に関するコンサルティング
スタッフ数	正社員:11名 非常勤:148名 (2023年4月現在)
事業実績	定期訪問施設数:関西・関東・九州・中部における有料老人ホーム・特別養護老人ホーム・グループホーム含む250施設

## 講演・セミナー実績

### 高齢者リハビリテーション技術

- ◆PT・OT・ST向け技術指導研修会主催  
「General Conditioning」  
1000名以上へ指導  
※全スタッフが社内基準をクリアしております。



## メディア実績

- ◆日本経済新聞 朝刊掲載、日経ヘルスケア、高齢者住宅新聞など



# 人生にリハビリテーションを。

専門家によるリハビリテーションで皆様の日々の生活とその先の人生を支え続けたい。

病院等、ご自宅で受けられていたPT・OT・ST、  
専門家によるリハビリテーションを続けられないことを不安に思われたことはありませんか？  
今よりもっと良くなりたい、できるだけ長く今を維持したい、少しでも歩けるように…  
そう思われることはありませんか？

弊社の理学療法士、作業療法士によるプロフェッショナルな訪問リハビリテーションは  
より快適で安心な施設生活のサポートはもちろん、  
ご家族の皆様にもご納得いただける『尊厳』を保つ幸せな生活・人生につながるように、  
スタッフ一同まごころ込めて全力で支援させていただきます。

## 個別訪問リハビリテーションのメリット

理学療法士・作業療法士等による**専門的なリハビリテーション**で身体を動かす機会を作る



一番避けるべき状態である**廃用症候群**の進行を防ぐ!!

(内臓疾患を防ぐ・誤嚥・肺炎を防ぐ・認知症を防ぐ・排尿障害を防ぐ・抵抗力を高める)

※プラスアルでは施設様・ご家族様のご要望に応じて、施設外への外出を伴うサポートも行っております。

# プラスアールが選ばれる理由

## 1 信頼の技術

全国1000名以上の理学療法士・作業療法士等への技術指導実績

## 2 高い専門性

全国250施設の顧問実績。施設内連携を重視し、チームサポートを行います。

## 3 安心の接遇

**「尊厳」を最大限に意識した接遇(ホスピタリティ)**

これまでの人生における尊厳、敬意。その大切なお気持ちをいつまでも保っていただけるように…

### 信頼のサポート体制

### 安心した生活へ

ご自宅や施設

訪問スタッフ  
施設スタッフ

ご本人様

ご家族様



プラスアール

理学療法士  
作業療法士

※現在関東一部のエリアにて言語聴覚士の対応を開始しております。

### ご利用について ※交通費はいただいております。

#### ●費用(税込)

15分:2,420円 30分:4,840円  
45分:7,260円 60分:9,680円

#### ●ご利用頻度

ご要望等、ご利用者様・ご家族様のニーズやお体状況に応じて適切な提案をさせていただくことが可能ですので、ぜひ一度ご相談ください。

## ごあいさつ

皆様はじめまして。理学療法士の上田和毅と申します。私はこれまで約20年間、リハビリテーション専門病院、介護施設、在宅での臨床経験、全国での講師活動をしてまいりました。

その傍ら、15年以上にわたり特別養護老人ホームの顧問を勤める中で、『保険制度上、リハビリテーションが積極的に行われない施設における入所者のADLの著しい低下』について強く懸念を抱いておりました。

保険適応外となることなども考慮し、多くのニーズに応えたいと思い、自費サービスとして個別リハビリ指導を展開していこうと考えました。

これまで導入いただいている施設における実績から、入所者の皆様が理学療法士・作業療法士の適切な評価、疾患・症状に合わせた個別リハビリを受けられることは、より快適かつ安心の施設生活のサポート、さらには尊厳を保つ幸せな生活・人生につながると考えており、現在では200棟を超える施設において、入所者の皆様のリハビリ面のサポートをさせていただいております。

スタッフ一同、皆様のご期待・ご希望に添うべく、ホスピタリティあるサービスに全力で取り組ませていただく所存でございます。

是非、この機会に専門的な個別リハビリをご検討いただき、より一層のご支援、ご協力を賜りますようよろしくお願い申し上げます。



代表取締役社長  
理学療法士 上田 和毅

#### 【略歴】

兵庫県出身 秋田大学卒  
・平成15年:西宮協立リハビリテーション病院  
・平成17年:フローリス介護老人保健施設 リハビリ室長  
・平成26年:株式会社プラスアール設立



## ご利用者様の声より



### ●70代男性 脳梗塞後遺症 15分週1回

ケアスタッフでは歩行練習ができず、セラピストの介助でようやく可能。週1回のリハビリをとても楽しみにされる。2年以上継続され、現在も平行棒での歩行練習を続けることができています。

### ●80代女性 大腿骨頸部骨折 30分週1回

「外出の際に家まで連れて帰ってやりたい。」とのご家族のご希望。施設生活となり全体的に弱っていたが、リハビリで徐々に改善、杖での歩行距離が伸び、開始2ヶ月で自宅まで帰ることができる。

### ●90代男性 認知症・廃用症候群 15分週1回

リハビリの先生が来ているという安心感から、部屋から出る機会が増えて、少しずつ意欲も出てきているようで、会話・表情がほんとに良くなった。

### ●80代男性 脳梗塞後遺症 30分週2回

とても丁寧に診てくれるので、安心している。少しずつ効果も出てきているようで、トイレ動作から歩行まで順調にようになっており、希望が持っています。

### ●80代女性 肺炎・大腿骨頸部骨折 30分週1回

入院してほんとに弱っていた。このままどんどん弱っていくのか心配していたが、回復の兆しが見えて、ほっとしています。

### ●70代男性 腰椎圧迫骨折後 45分週3回

施設内で転倒して骨折後、車椅子になってしまった。主治医から、あとはリハビリだけですと言われていたので、早速申し込みをしました。今では杖で歩けるまで回復したので、本当にありがたく思っています。

●リハビリがなくて本当に困ってしまいましたので、急いで申し込ませていただきました。

●リハビリが始まると聞いて、本当に安心しています。よろしく願いいたします。

●拘縮が進んでしまった。少しでも固まらないように、今の状態を保ってほしい。

※「効果がどの程度あるのか」などのご質問をいただきます。是非一度ご相談いただき、一定期間(1~3ヶ月)のリハビリの経過や成果から、その後の継続のご判断・ご検討をいただけますと幸いです。

## 施設スタッフ様の声より

●実際にご家族様からは「リハビリ」について聞かれることも多いので、今回の導入に至りました。

●これだけ要望が多いとは思っていなかった。入所される方へはこちらから促していきたい。

●ポジショニングや介助方法などを写真つきなどで丁寧にアドバイスもらえるのでありがたい。

●やはり専門的な疾患に応じたリハビリは、私たち(ケアスタッフ)ではできないので、助かります。

## よくあるご質問

**Q1.**鍼灸マッサージ師や機能訓練員でリハビリをしておりますが、その場合はどのようになるのでしょうか？

**A1.**そういった施設様への導入例も多くございます。ただリハビリテーションの専門家として、施術内容には明らかな違いを感じていただけます。またアンケートでは「専門家のリハビリを」との希望を多くご返答いただけます。

**Q2.**ケアスタッフによる生活リハビリで対応しておりますが…。

**A2.**Q1と同様で、その後の経過に明らかな違いが生じてくるのが考えられます。またご家族様から「専門的かつ定期的な個別リハビリ」をご希望されるケースはこれまでも多くございます。

**Q3.**どのようなセラピストが来られますか？担当制ですか？

**A3.**リハビリ専門病院・在宅医療現場経験者です。技術面、接遇面に関しましては、独自の厳しい基準をクリアしたスタッフを配属させていただきますので、ご安心ください。基本は施設ごとに担当制をとっております。

**Q4.**具体的にはどのような内容のリハビリをして頂けるのですか。

**A4.**病院や老健・在宅で受けられていた理学療法士・作業療法士等による専門的なリハビリ指導を実施いたします。担当PT、OTの評価により、施設内ADL・QOL向上へ、優先順位の高いプログラムで実施いたします。また技術面は全国講演の実績もある「General Conditioning」にて、効果的なリハビリを実施いたします。ご入所者の病院退院後の方々には非常に望まれるケースが多いです。

**Q5.**どのくらいの頻度と時間が必要ですか。

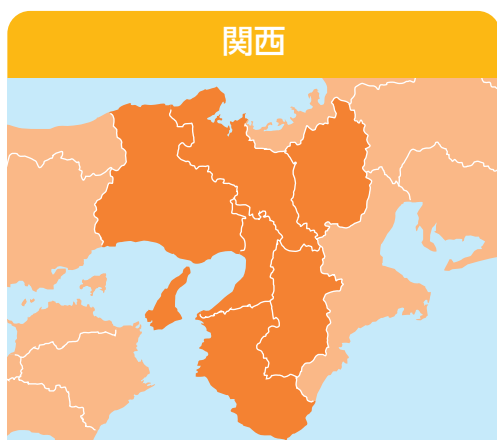
**A5.**現在のお身体の状態・症状によって違ってきます。まずは一定期間(1~3ヶ月)の経過をみながら進めさせていただきますと幸いです。多くの方は30分週1~2回から始めていただいております。



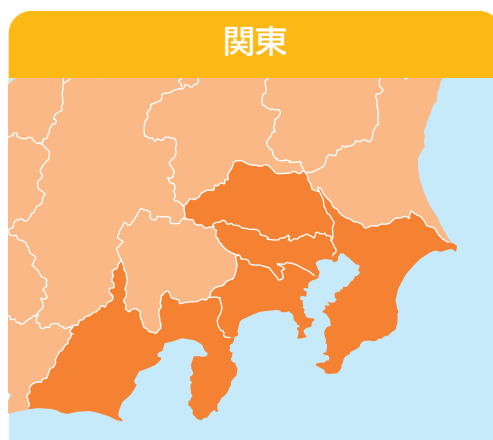
## 対応実績エリア 全国250施設の顧問実績

15年以上の高齢者施設顧問実績

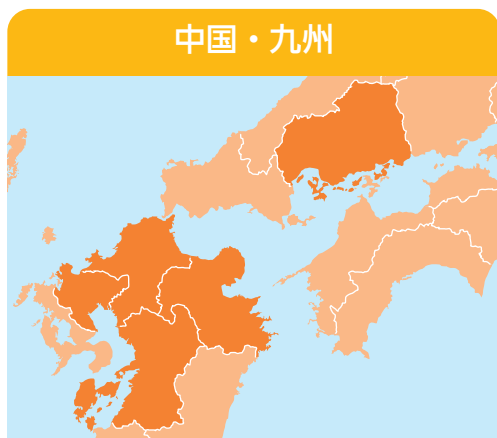
安心した施設生活を支えるため、基準をクリアした理学療法士・作業療法士がお伺いいたします。



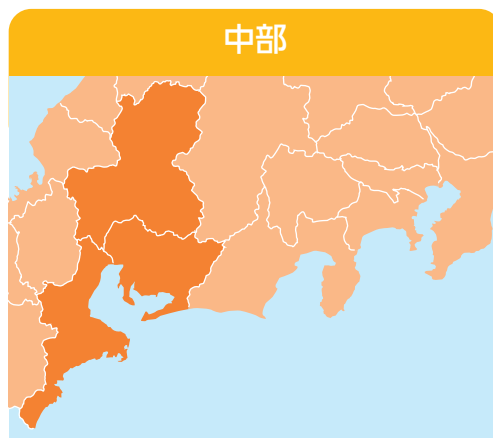
●兵庫 ●大阪 ●滋賀 ●京都 ●奈良 ●和歌山



●東京 ●千葉 ●埼玉 ●神奈川 ●静岡



●広島 ●福岡 ●佐賀 ●熊本 ●大分



●愛知 ●三重 ●岐阜

## 株式会社プラスアール

本社 / 〒662-0035 兵庫県西宮市若松町1-18イグレット夙川1F

TEL:0798-81-3907 FAX:0798-81-3972

関東 / 〒141-0032 東京都品川区大崎1丁目20-15

エステムプラザ品川大崎駅前レジデンシャル1204号

 **0120-81-3907**

<https://www.plusr.jp/>

プラスアール リハビリ 検索



e-mail : info@plusr.jp

全国**250**施設展開 **無料相談** 随時受付中